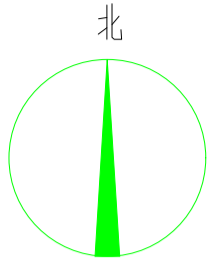
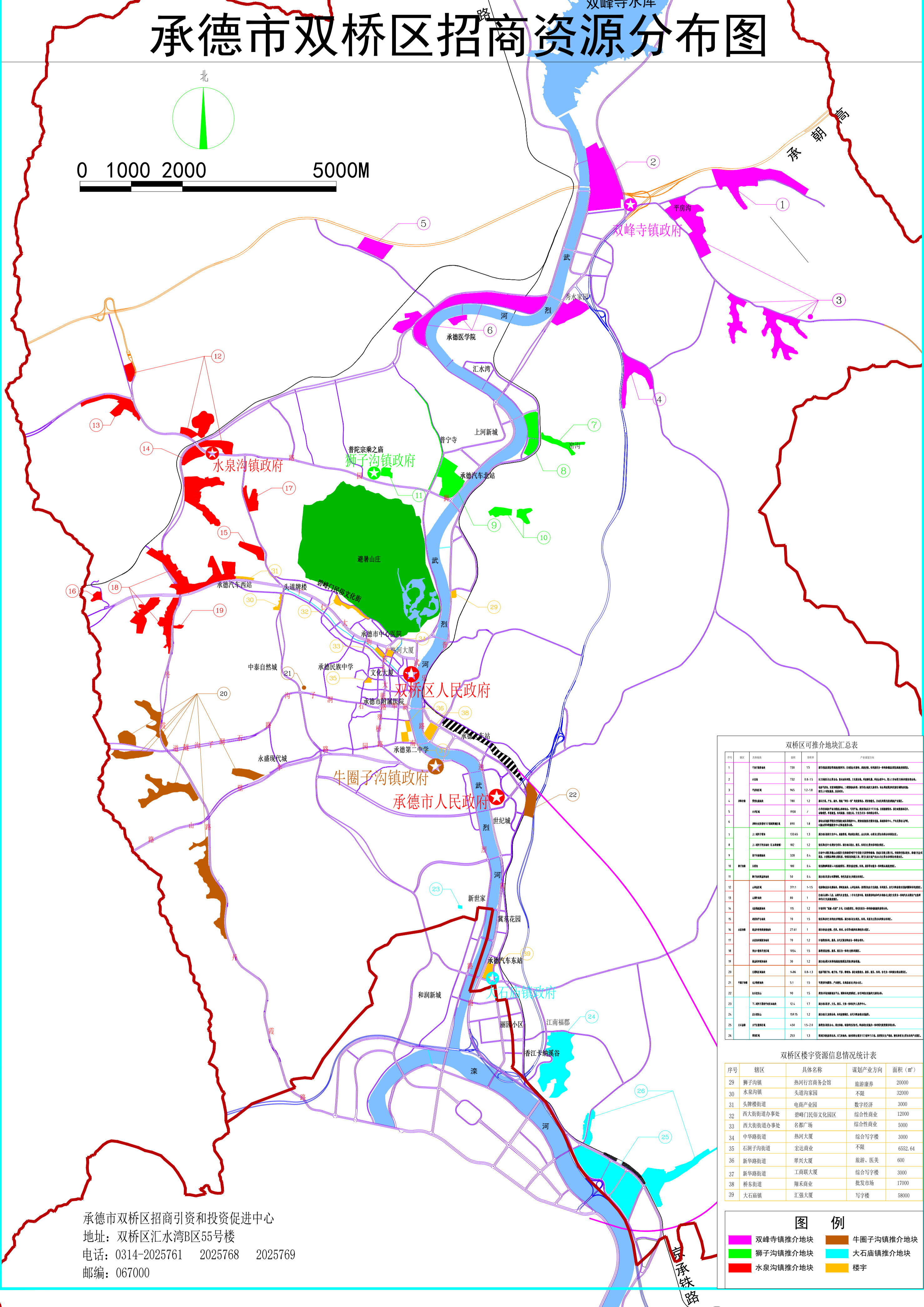


# 承德市双桥区招商资源分布图



0 1000 2000 5000M



承德高铁  
双峰寺水库

承德市双桥区招商引资和投资促进中心  
地址：双桥区汇水湾B区55号楼  
电话：0314-2025761 2025768 2025769  
邮编：067000

### 双桥区可推介地块汇总表

序号	镇/街	具体名称	面积	容积率	产业规划方向
1	双峰寺镇	双峰寺镇政府	730	0.8-1.5	旅游服务、商业、居住、公共配套设施等。
2	双峰寺镇	平房沟	1930	-	居住、商业、公共配套设施等。
3	双峰寺镇	秀水家院	965	1.2-1.8	居住、商业、公共配套设施等。
4	双峰寺镇	汇水湾	700	1.2	居住、商业、公共配套设施等。
5	双峰寺镇	武烈河	1930	-	居住、商业、公共配套设施等。
6	双峰寺镇	承德医学院	890	1.8	居住、商业、公共配套设施等。
7	双峰寺镇	普宁寺	133.65	1.3	居住、商业、公共配套设施等。
8	双峰寺镇	承德汽车北站	182	1.2	居住、商业、公共配套设施等。
9	双峰寺镇	承德汽车西站	328	0.6	居住、商业、公共配套设施等。
10	双峰寺镇	承德汽车东站	181	0.6	居住、商业、公共配套设施等。
11	双峰寺镇	承德汽车南站	50	0.6	居住、商业、公共配套设施等。
12	双峰寺镇	承德汽车西站	3711	1-1.5	居住、商业、公共配套设施等。
13	双峰寺镇	承德汽车东站	80	1	居住、商业、公共配套设施等。
14	双峰寺镇	承德汽车南站	116	1.2	居住、商业、公共配套设施等。
15	双峰寺镇	承德汽车北站	70	1.5	居住、商业、公共配套设施等。
16	双峰寺镇	承德汽车东站	27.61	1	居住、商业、公共配套设施等。
17	双峰寺镇	承德汽车西站	70	1.2	居住、商业、公共配套设施等。
18	双峰寺镇	承德汽车南站	1054	1.5	居住、商业、公共配套设施等。
19	双峰寺镇	承德汽车北站	30	1.2	居住、商业、公共配套设施等。
20	双峰寺镇	承德汽车东站	14.86	0.8-1.3	居住、商业、公共配套设施等。
21	双峰寺镇	承德汽车西站	5.1	1.5	居住、商业、公共配套设施等。
22	双峰寺镇	承德汽车南站	90	1.5	居住、商业、公共配套设施等。
23	双峰寺镇	承德汽车北站	12.4	1.7	居住、商业、公共配套设施等。
24	双峰寺镇	承德汽车东站	154.15	1.2	居住、商业、公共配套设施等。
25	双峰寺镇	承德汽车西站	4.50	1.5-2.0	居住、商业、公共配套设施等。
26	双峰寺镇	承德汽车南站	251	1.3	居住、商业、公共配套设施等。

### 双桥区楼宇资源信息统计表

序号	镇/街	具体名称	谋划产业方向	面积 (m <sup>2</sup> )
29	狮子沟镇	热河行宫商务会馆	旅游康养	20000
30	水泉沟镇	头道沟家园	不限	32000
31	头道沟镇	头道沟产业园	数字经济	3000
32	西大街街道	碧峰民俗文化园区	综合性商业	12000
33	西大街街道	名都广场	综合性商业	5000
34	中华路街道	热河大厦	综合写字楼	3000
35	石洞子沟街道	宏达商业	不限	6552.64
36	新华路街道	翠兴大厦	旅游、医美	600
37	新华路街道	工商联大厦	综合写字楼	3000
38	桥东街道	翔禾商业	批发市场	17000
39	大石庙镇	汇盛大厦	写字楼	58000

### 图例

双峰寺镇推介地块 (pink)  
狮子沟镇推介地块 (green)  
水泉沟镇推介地块 (red)  
牛圈子沟镇推介地块 (brown)  
大石庙镇推介地块 (cyan)  
楼宇 (yellow)